

Kanton St. Gallen



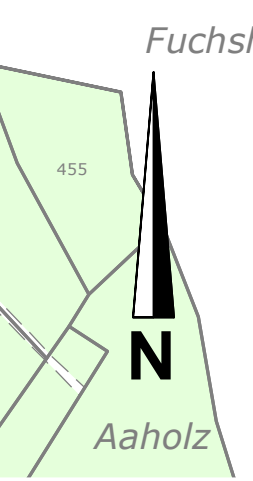
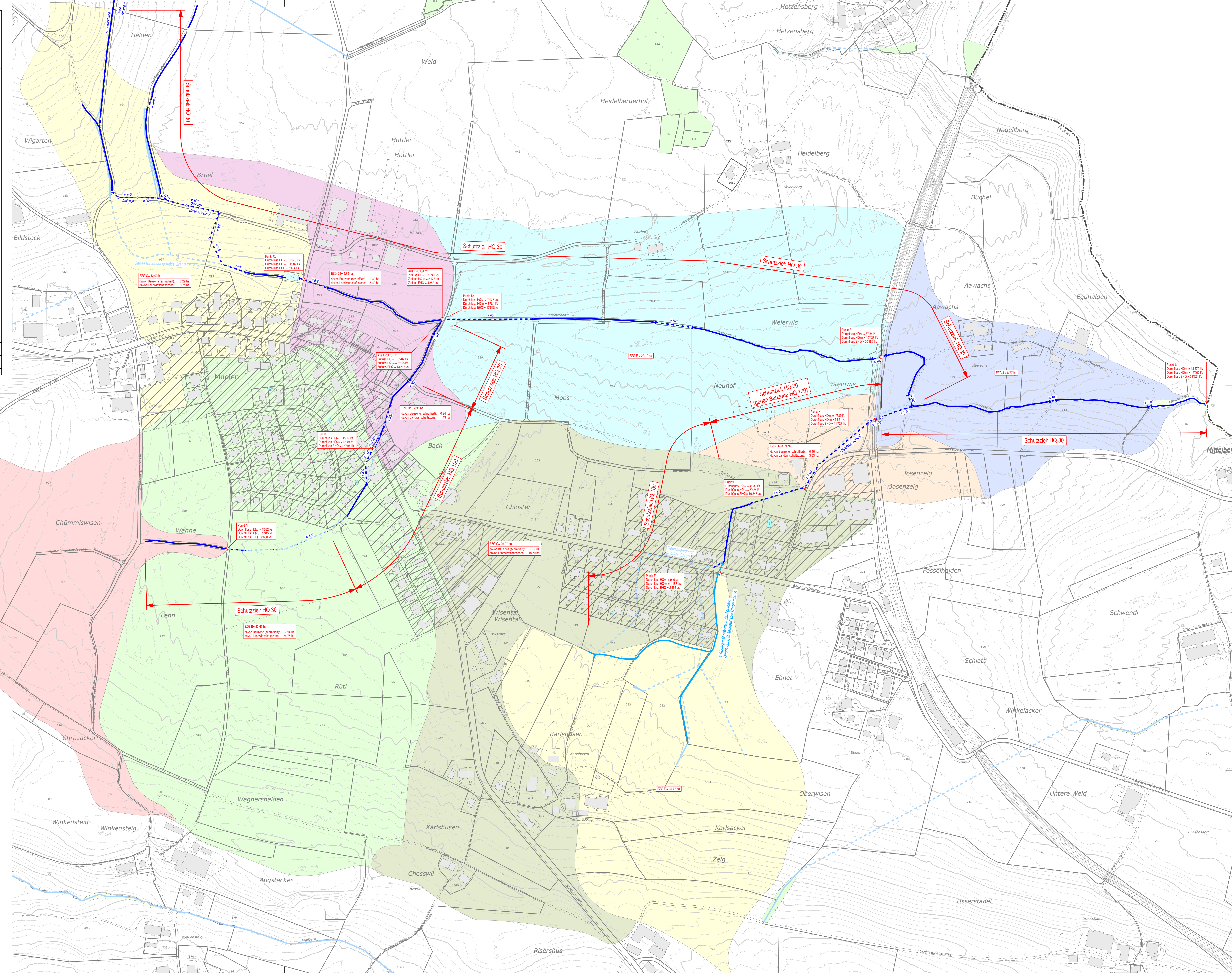
Muolen

Generelles Wasserbauprojekt Chrottenbach

Abschnitt Hauptlauf km 1.66 - 3.88
Abschnitt Seitenast 1 km 0.00 - 0.31
Abschnitt Seitenast 2 km 0.00 - 0.69

Einzugsgebiet 1:2000

Ausfertigung für	Projekt Nr.	Plan Nr.	Beilage Nr.
Studie	1101.20	1	
Vorprojekt	Entw.	Gez.	Datum
Bauprojekt	dm/jh		09.12.2013
Ausführungsprojekt	cta	csp	05.04.2022
Abschlussakten	DATE: 12.07.2022	Format 115.0 x 75.0	m ² 0.86



- Legende**
- bestehend
 - projektiert
 - Abgrenzung Teileinzugsgebiete
 - Gewässer eingetöfent gemäss GN10
Chrottenbach Route Nr. 26621
Seitengewässer des Chrottenbaches Route Nr. 24370, 24372, 24380, 33480, 75031, 75032 und 75034
 - Gewässer eingetöfent: effektiver Verlauf
 - Gewässer eingetöfent: Verlauf unklar
 - zukünftiger Gewässerverlauf gemäss Projekt "Öffnung Saltenwasser Chrottenbach"

- Abkürzungen**
- EGZ = Einzugsgebiet
 - HQ = Hochwassermenge
 - EGZ = Extrem-Hochwassermenge
 - HQ₁₀₀ = Hochwassermenge / Jährlichkeit

Höhenkurven
 Äquidistanz: 1.0 m
 Höhenengauigkeit: ± 0.5 m